

# C Fuß Flex





Büro erfolgreich eingerichtet.

### Dekore



Ahorn Buche Lichtgrau Weiß Graphit Nussbaum

### Gestell



Silber

### Seitenblende



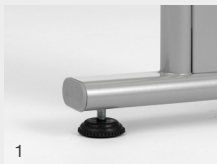
Silber

### Knieraumblende



Silber

### Details



1



3



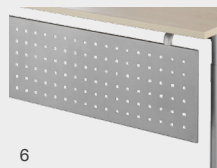
5



2



4



6

**1** Optimale Standsicherheit durch Justierfüße.

**2** Feste Höhe von 720mm oder 680-820mm in einer Rohr-in-Rohr-Führung durch je 2 Inbusschrauben stufenlos höhenverstellbar.

**3** Stabilität und Belastbarkeit durch 25 mm Arbeitsplatte (beidseitige Melaminharz-Beschichtung) mit 3mm ABS Umleimer. Radius 3mm gerundet.

**4** C Fuß mit zwei Säulen für hohe Stabilität, Seitenblende im Lieferumfang enthalten.

**5** Kabelkanal bereits in der Traverse integriert, dient der sauberen Verlegung von Kabeln und Steckdosen. Zuführung optional über Kabelspirale.

**6** Optionale Knieraumblende aus Metall mit Lochraster zur Verblendung.

### Eigenschaften



Elektrifizierung vertikal (optional)



Elektrifizierung horizontal



3 mm gerundete Kunststoffkante



Dreifach-Feinspanplatte mit Melaminharz-Beschichtung



Höhenverstellbar (bei höhenverstellbarer Variante)

Verkettungsplatten haben gleiche Eigenschaften wie Tischplatten. Befestigung erfolgt mittels Verkettungskit und zusätzlichen Stützfüßen.

Lieferung als Komplettbausatz inklusive Aufbauanleitung.