



 kühnle'waiko

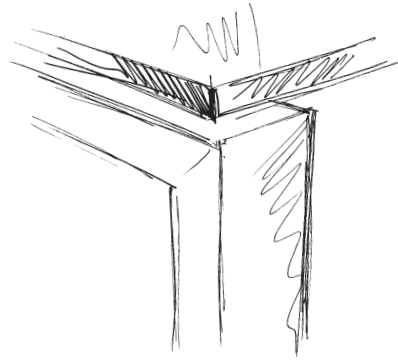
BÜROKULTUR MIT SYSTEM



TISCHSYSTEME · SCHRANKSYSTEME · ARBEITSPLATZGESTALTUNG · EMPFANGS- UND BESPRECHUNGSRÄUME

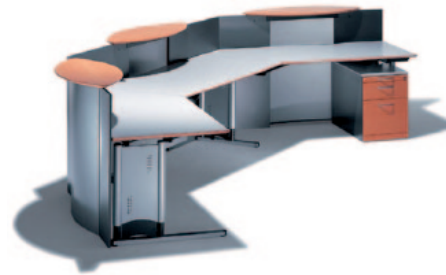
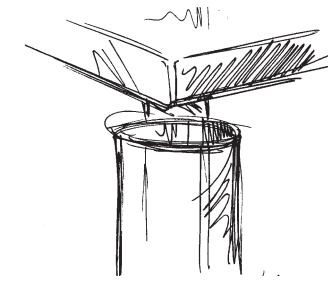


## K-Fino



Das modulare Büromöbelsystem K-Fino in klarer und reduzierter Formensprache inspiriert zu großer und individueller Gestaltungsfreiheit.

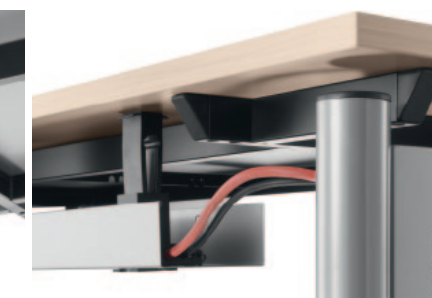
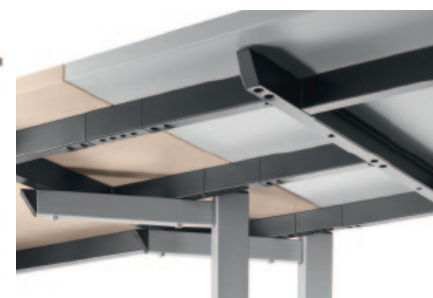
- › Tischsystem mit intelligenter Rahmenstruktur und vier Fußvarianten
- › Ergonomisch durchdacht, mit Elektrifizierung und Anbindung der Organisation
- › Stauraum-Möbel folgen der modularen Tischstruktur, von kleineren Boxmodulen bis zur anspruchsvollen Registratur



## K-Plus

Als flexibles Büromöbelsystem erfüllt K-Plus alle Anforderungen an moderne Bürogestaltung – vom Einzelarbeitsplatz bis hin zur großzügigen Bürolandschaft.

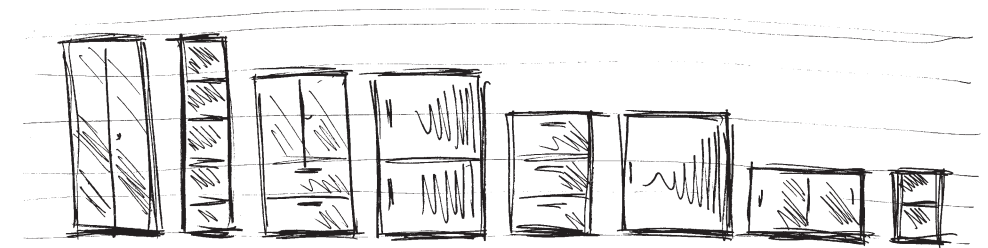
- › Variable Fußformen in Verbindung verschiedener Rahmenstrukturen
- › Individuelle Plattenformen in abwechslungsreichen Materialkombinationen
- › Elektrifizierung in Standardversion (klappbare Kabelwanne) oder als Komfortlösung (mit Schiebeplatte)
- › Ergänzung durch geschwungene Thekenlösung





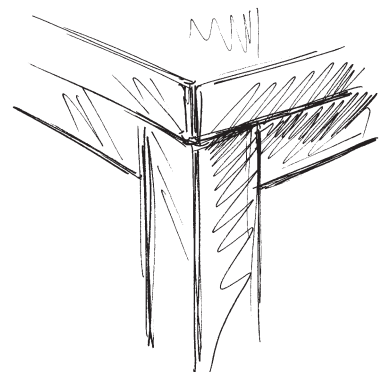


## Schranksystem



Als effizientes Baukastensystem räumt das kühnle'waiko Schrankprogramm den Büroalltag auf und verwandelt stapelbare Einzelemente zu funktionalen Raumteilern.

- › Module als Regal, Registratur-, Schiebetüren- und Rolladenschrank in gleicher Bauweise und Größe zur variablen Kombination
- › Individuelle Abdeckplatten, auch für wechselseitige Aufstellung und Thekenlösungen
- › Kabelführung in stabilem Stahlsockel



## K-Norm

Das Büromöbelprogramm K-Norm zählt zu den langjährig erfolgreichen Standardsystemen in solider Qualität.

- › Reduzierung auf das Wesentliche
- › Funktionales Rasterprinzip für maßgeschneiderte Arbeitsplätze
- › Integration von Containern und Schränken

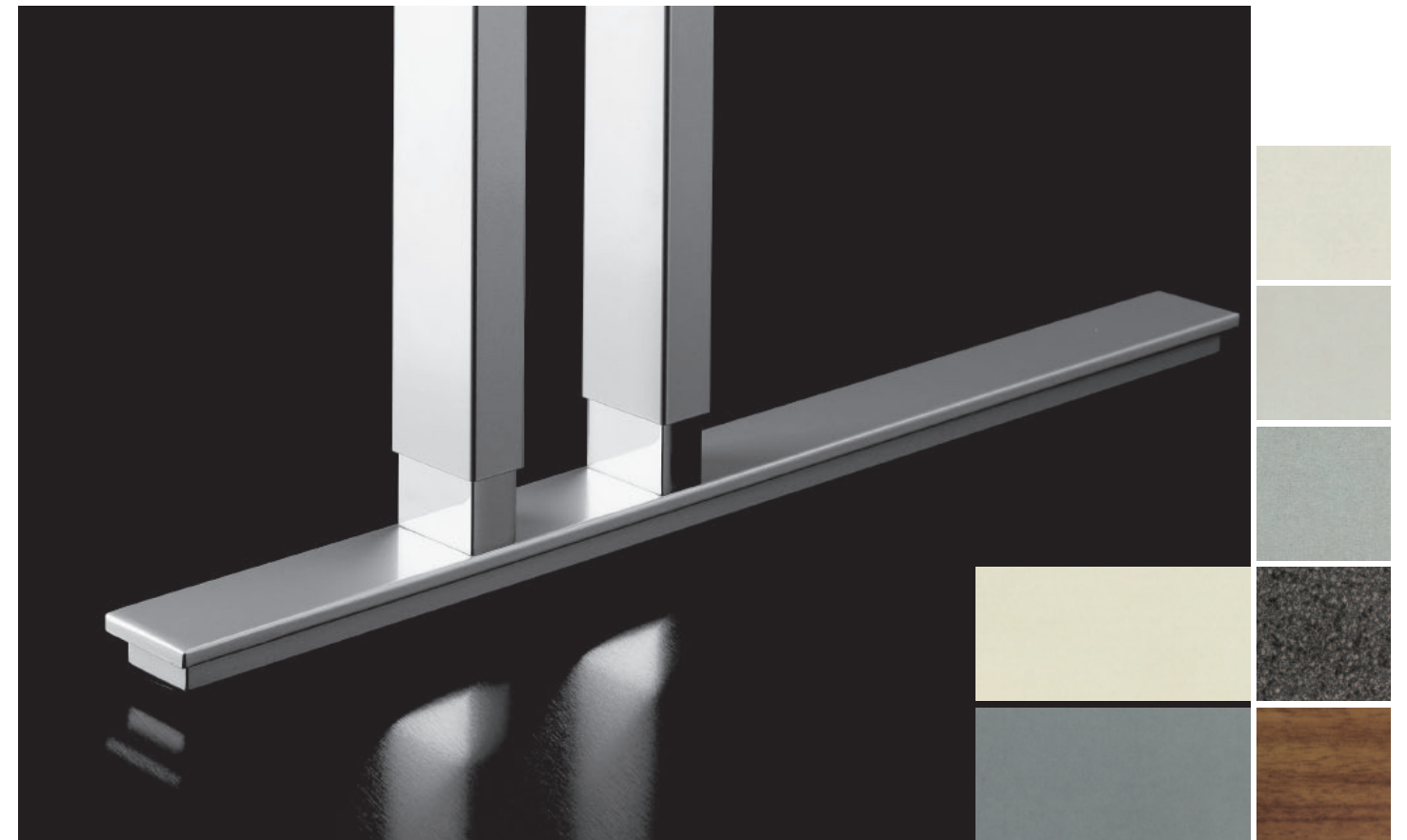




## Container

Das kühnle'waiko Containerprogramm ergänzt alle Schreibtischsysteme zu perfekten Arbeitsplätzen.

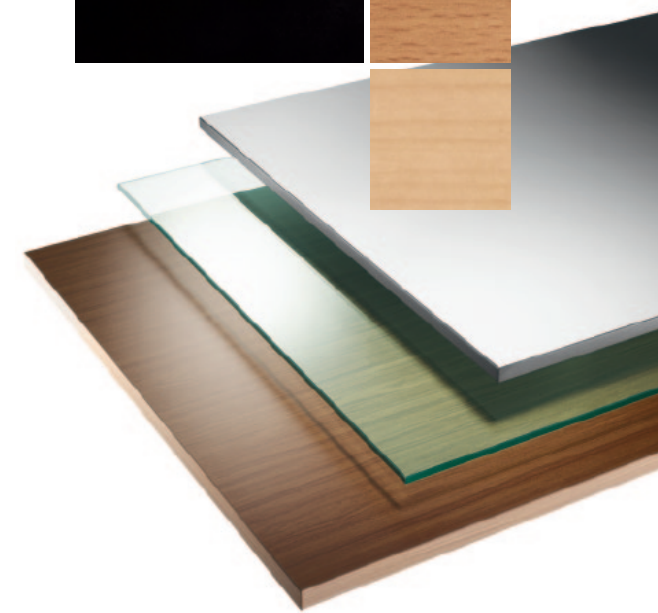
- › Unterschiedlichen Höhen für die Position neben und unter Tischen
- › Beliebig zusammenstellbare Inneneinrichtung
- › Große Vielfalt an Materialien, Farben und Grifflösungen



## Material und Farbe

Die kühnle'waiko Tisch- und Schranksysteme sind begleitet von einem attraktiven Angebot an Materialien und Farben für eine harmonische und individuelle Arbeitsplatzgestaltung.

- › Pulverbeschichtete Tischgestelle in vielen Farben
- › Tischplatten und Schrankfronten als Melamin- oder Echtholoberfläche
- › Hochwertige Detail- und Grifflösungen





## Bürokultur mit System

Unter diesem Motto bieten wir, kühnle'waiko, eine umfangreiche Produktpalette zur Büroeinrichtung – zeitgemäß und zeitlos.

In ihrer Ausrichtung wird diese ständig aktualisiert und erweitert.

Basis dafür bilden die flexiblen Waiko-Programme, die wir als früheres Waiko-Handelshaus seit 2001 selbst fertigen.

Die universell einsetzbaren Büromöbelsysteme zeichnen sich durch eine klare Formsprache und hohes Qualitätsniveau aus.

Als Büromöbelhersteller mit langjähriger Erfahrung sind wir der richtige Partner für alle individuellen Anforderungen an moderne Arbeitsplatzgestaltung.

- › Kompetenz in Beratung
- › Kundenspezifische Lösungen
- › Kurze Lieferzeiten
- › Fachhandelspartner vor Ort



**kühnle'waiko**  
Obere Riedwiesen 6  
D-74427 Fichtenberg  
Telefon (07971) 26090-0  
Telefax (07971) 26090-15  
info@kuehnle-waiko.de  
www.kuehnle-waiko.de

**BÜROKULTUR MIT SYSTEM**